

## FLETË PUNE NGA INFORMATIKA PËR KLASËN 7

Arsimtarja: **Xheneta Bela**

### Formulat

Në Excel ka mundësi për futjen e formulave dhe për kryerjen e operacioneve matematikore me të dhëna: mbledhja, zbritja, shumëzimi dhe pjesëtimi.

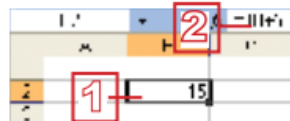
Shkruarja e formulave është e ngjashme si në matematikë. Duhet ta mbash ndërmend rregullën themelore:

Të gjitha formulat fillojnë me shenjën “=”

Disa nga shenjat e operacioneve matematikore dallohen nga ato në matematikë; shenjat janë dhënë në tabelën vijuese:

Operacionet matematikore	Shembull
Mbledhja (+)	=10+5
Zbritja (-)	=10-5
Shumëzimi (*)	=10*5
Pjesëtimi (/)	=10/5

- 1 Në fletën e re të punës, në cilëndo qelizë, fute formulën **=10+5**. Shtyp **Enter** që të paraqitet rezultati.
- 2 Sa herë që do ta selektosh qelizën, formula do të paraqitet në shiritin e formulave.



» Futi formulat vijuese; **=10-5**, **=10\*5**, **=10/5**.

# Kur na duhen FunkSIONET?

- Në numrin më të madh të tabelave ka nevojë diçka të llogaritet: sukcesi mesatar i ndonjë nxënësi, temperatura maksimale ose minimale, shpenzimet e përgjithshme etj.

Të gjitha funksionet fillojnë me shenjën "=" dhe përbëhen nga emri pas të cilit në kllapa vijojnë argumentet e funksionit, të ndarë me presje apo me dy pika.

- P.sh.:

**=SUM(A1,A5)** njehson shumën e të dhënave në qelizat A1 dhe A5

**=SUM(A1:A5)** njehson shumën e të dhënave në të gjitha qeliza prej A1 deri A5

=SUM(A1:A5)

Emri i funksionit

Argumente të funksionit

Detyra të punohet në programin MS Excel. Sipas kahjes së shigjetave ndjekni instruksionet.

The diagram illustrates the process of calculating the total value in an Excel spreadsheet using a formula. It shows four stages of the spreadsheet's state:

- Initial State:** A table with columns A (Produkti), B (Sasia), C (Cmimi), and D (Vlera). Row 2 contains Torte (1, 300).
- Formula Entry:** The formula `=B2*C2` is entered into cell D2.
- Calculation:** The value 300 is calculated and displayed in cell D2.
- Final State:** The formula is copied down to other rows, resulting in the following values in column D: 300, 450, 250, 160, and 100.

	A	B	C	D
1	Produkti	Sasia	Cmimi	Vlera
2	Torte	1	300	300
3	Sanduic	15	30	
4	Leng	5	50	
5	Cips	4	40	
6	Bonbona	20	5	

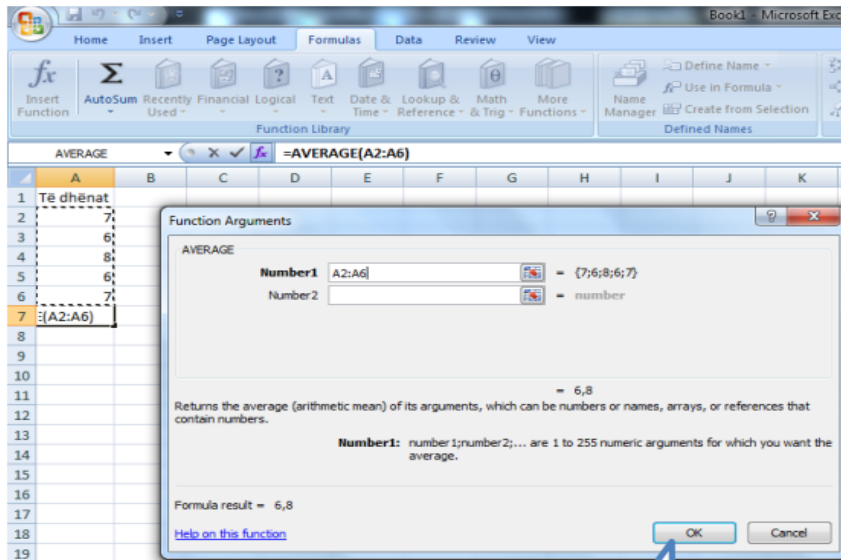
  

	A	B	C	D
1	Produkti	Sasia	Cmimi	Vlera
2	Torte	1	300	300
3	Sanduic	15	30	
4	Leng	5	50	
5	Cips	4	40	
6	Bonbona	20	5	

	A	B	C	D
1	Produkti	Sasia	Cmimi	Vlera
2	Torte	1	300	300
3	Sanduic	15	30	450
4	Leng	5	50	250
5	Cips	4	40	160
6	Bonbona	20	5	100

**AVERAGE** - Me këtë funksion gjejmë vlerën mesatare të një rangu të celulave.



	A
1	Të dhënat
2	7
3	6
4	8
5	6
6	7
7	6,8

Rezultat  
i

Shtypim  
OK

**Disa nga funksionet që përdoren më shpesh në Excel janë:**

SUM – I cili gjen shumën e disa vlerave numerike dhe qelizave

SUM IF – Gjen shumën e qelizave që plotësojnë një kusht të caktuar.

AVERAGE – gjen mesataren e vlerave

AVERAGE IF - gjen mesataren e vlerave

MAX – maksimumi

MIN-Minimumi

Count - Numeron vlerat

COUNTIF – Numëron vlerat që plotësojnë një kusht të caktuar.

## Detyrë

Të shënohet tabela dhe pastaj të gjinden shuma(SUM), mesatarja (AVERAGE), minimumi(MIN) dhe maksimumi (MAX) në detyrën e dhënë. Detyra të ruhet në kompjuter dhe të dërgohet si file.

>>Në tabelën Ditëlindja njehso shpenzimet e përgjithshme në qelizën D8

	A	B	C	D
1	Produkti	Sasia	Cmimi	Vlera
2	Torte	1	300	300
3	Sanduic	15	30	450
4	Leng	5	50	250
5	Cips	4	40	160
6	Bonbona	20	5	100
7				=SUM(D2:D6)

>>Në tabelën Ditëlindja njehso mesataren e shpenzimeve në qelizën D9

	A	B	C	D	E
1	Produkti	Sasia	Cmimi	Vlera	
2	Torte	1	300	300	
3	Sanduic	15	30	450	
4	Leng	5	50	250	
5	Cips	4	40	160	
6	Bonbona	20	5	100	
7				1260	
8				=AVERAGE(D2:D6)	

>>Në tabelën Ditëlindja njehso kush ka kushtuar më shumë dhe kush më pak në qelizën D10 dhe D11 përkatësisht

5	Cips	4	40	160
6	Bonbona	20	5	100
7				1260
8				252
9				=MIN(D2:D6)

5	Cips	4	40	160
6	Bonbona	20	5	100
7				1260
8				252
9				100
10				=MAX(D2:D6)